

CORPORATE DESIGN MANUAL

INFORMATION

Das Ziel des internationalen Markenauftritts ist ein stimmiger grafischer Gesamtauftritt des Artificial Museums. Dazu sind die Darstellungen und die sukzessive Durchsetzung des Corporate Designs auf allen Ebenen der Anwendung notwendig.

Alle PartnerInnen des Artificial Museums tragen wesentlich zur Markenkommunikation und zum einheitlichen Auftritt bei. Dabei soll Sie dieser Leitfaden beim Umgang mit den Gestaltungselementen unterstützen. Um einen durchgängigen Markenauftritt für das Artificial Museum mit all seinen Standorten sicherzustellen, ist das Grafikdesign-Team für die grafische Qualitätssicherung verantwortlich.

Deshalb bitten wir Sie, alle Ihre Anwendungen auf Basis dieses Leitfadens, beziehungsweise der beigegebenen Logos und Vorlagen zu erstellen und im Zweifelsfall mit dem Grafikdesign-Team abzustimmen.

Herzlichen Dank für Ihren Beitrag zur überzeugenden Markenkommunikation für das Artificial Museum.

Die Marke Artificial Museum wurde 2020 auf Basis von Daniela Weiss Konzepts und unter drei Hauptanforderungen entwickelt:

- Einfachheit und leichte Anwendung der CI für PartnerInnen
- Onlinepräsenz
- Internationale Wiedererkennung der Marke

WORT-BILD-MARKE ANWENDUNGEN VARIANTEN

Die Wort-Bild-Marke kann unterschiedlich angewendet werden

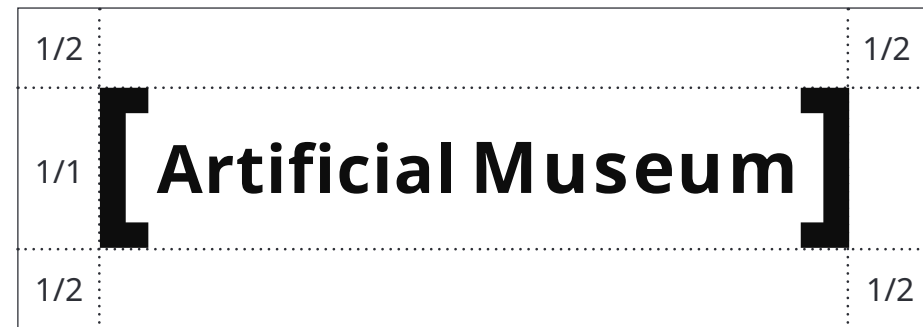
Für online Anwendungen verwenden wir Variante 1

Für visuelle Konzepte in Print oder online-Banners (z.B. Flyer und Poster) kann auch Variante 2 angewendet werden.

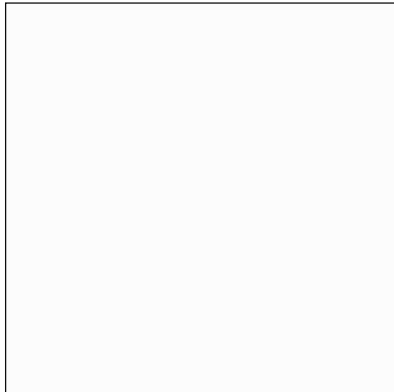
Variante 1



Variante 2



FARBEN UND ANWENDUNG



HEX: #FAFAFA
RGB: 250, 250, 250
CMYK: 1, 1, 1, 0



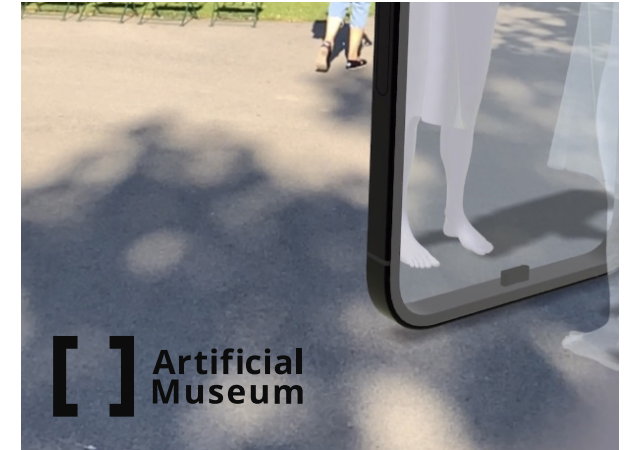
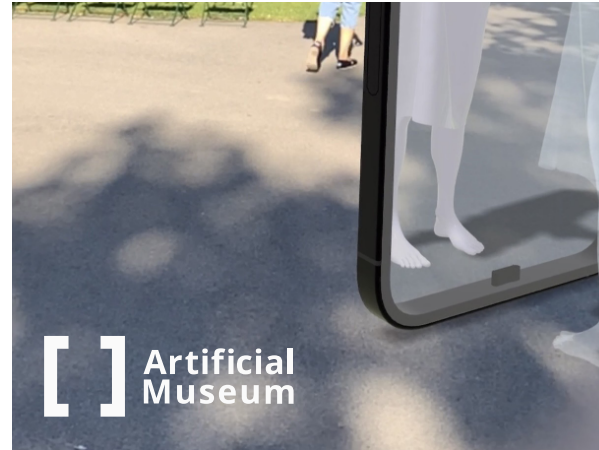
HEX: #0C0C0C
RGB: 12,12,12
CMYK: 74, 67, 66, 85

Alle Logos bleiben im Fall einer Schwarz-Weiß-Anwendung einheitlich weiß oder schwarz. Die Anwendung auf anderen Farben ist in Dos and Don't aufgelistet.



DOS & DON'TS

Das Logo kann je nach Hintergrundtonalität als schwarze oder weisse Variante eingesetzt werden.



DOS & DON'TS

Das Logo kann je nach Hintergrundtonalität als schwarze oder weisse Variante eingesetzt werden.

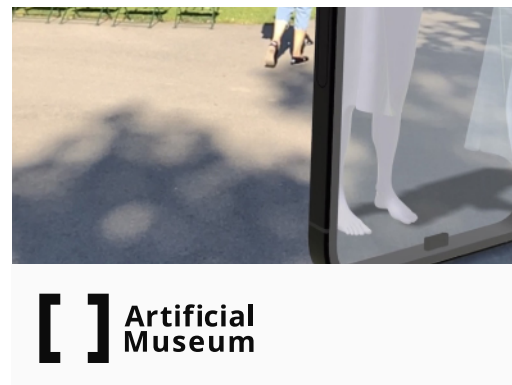
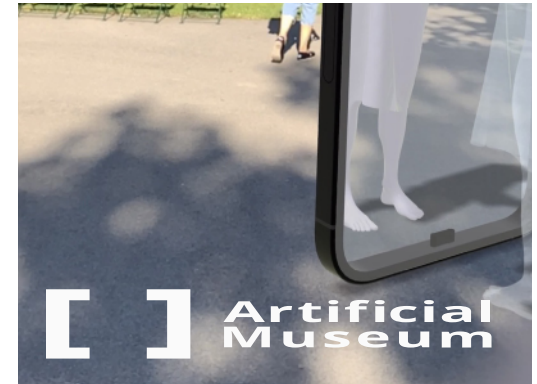
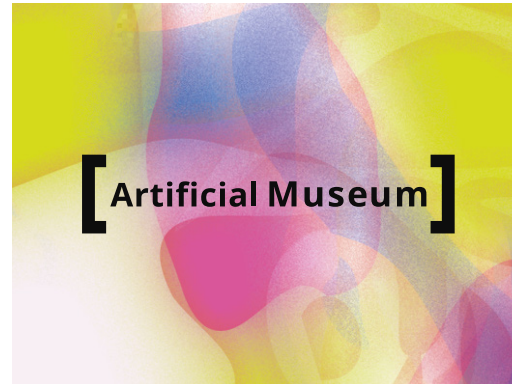
Der Logohintergrund bleibt transparent und wird nie mit Farbflächen gefüllt.

Das Logo wird horizontal gesetzt, Position kann hier variabel links oben, unten oder rechts oben unten gesetzt werden mit einem Mindestabstand von 5 mm zum Druckrand.

Mittige Platzierung kann gesetzt werden, wenn das Sujet die Lesbarkeit zulässt, ange-dacht ist dazu Logo Variante 2.

Das Logo darf nicht verzerrt werden.

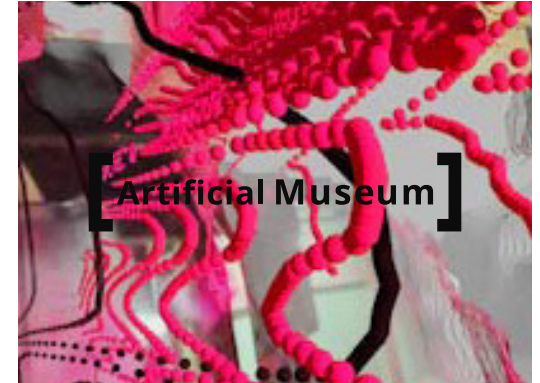
Das Logo darf nicht vertikal gesetzt werden und nicht willkürlich verlängert oder verkürzt werden.



DOS & DON'TS

Unruhige Flächen hinter dem Logo sind nach Möglichkeit zu vermeiden.
Hier kann je nach bedarf die schwarze oder weisse Variante gewählt werden.

Andere Logo Farben als im CI angegeben sollten vermieden werden



TYPOGRAPHY [1]

Noto Sans kommt im Logoschriftzug vor und wird für alle Texte in den Schnitten Regular und Bold verwendet.

NOTO SANS BOLD

**ABCDEFGHIJKLM-
NOPQRSTUVWXYZ ab-
cdefghijklmnopqrstu-
vwxyz 1234567890**

NOTO SANS regular

ABCDEFGHIJKLM
NOPQRSTUVWXYZ
abcdefghijklmnopqrstu-
vwxyz 1234567890

TYPOGRAPHY [2]

Noto Sans 10Pt bold

Noto Sans 10PT / 12PT regular

Anwendung 2:

Hier ist die Überschrift Noto Sans Bold mittig gesetzt, und das Logo rechts unten platziert.

Anwendung 1

This is a title to make you smile

Lorem ipsum dolor sit amet, consectetur adipiscing elit. Aenean commodo ligula eget dolor. Aenean massa. Cum sociis natoque penatibus et magnis dis parturient montes, nascetur ridiculus mus. Donec quam felis, ultricies nec, pellentesque eu, pretium quis, sem. Nulla consequat massa quis enim. Donec pede justo, fringilla vel, aliquet nec, vulputate eget, arcu. In enim justo, rhoncus ut, imperdiet a, venenatis vitae, justo. Nullam dictum felis eu pede mollis pretium. Integer tincidunt. Cras dapibus. Vivamus elementum semper nisi. Aenean vulputate eleifend tellus. Aenean leo ligula, porttitor eu, consequat vitae, eleifend ac, enim. Aliquam lorem ante, dapibus in, viverra quis, feugiat a, tellus. Phasellus viverra nulla ut metus varius laoreet. Quisque rutrum. Aenean imperdiet. Etiam ultricies nisi vel augue. Curabitur ullamcorper ultricies nisi. Nam eget dui. Etiam rhoncus. Maecenas tempus, tellus eget condimentum rhoncus, sem quam semper libero, sit amet adipiscing sem neque sed ipsum. Nam quam nunc, blandit vel, luctus pulvinar, hendrerit id, lorem.

Anwendung 2

